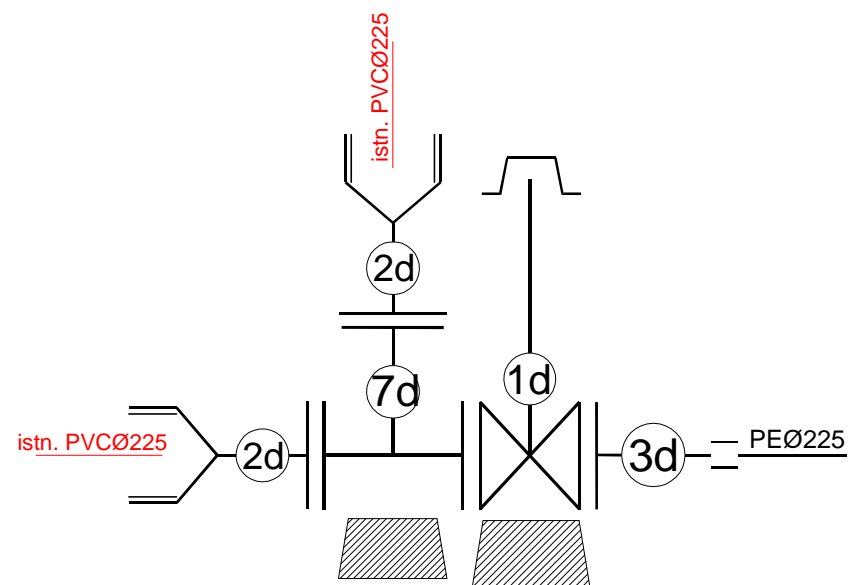
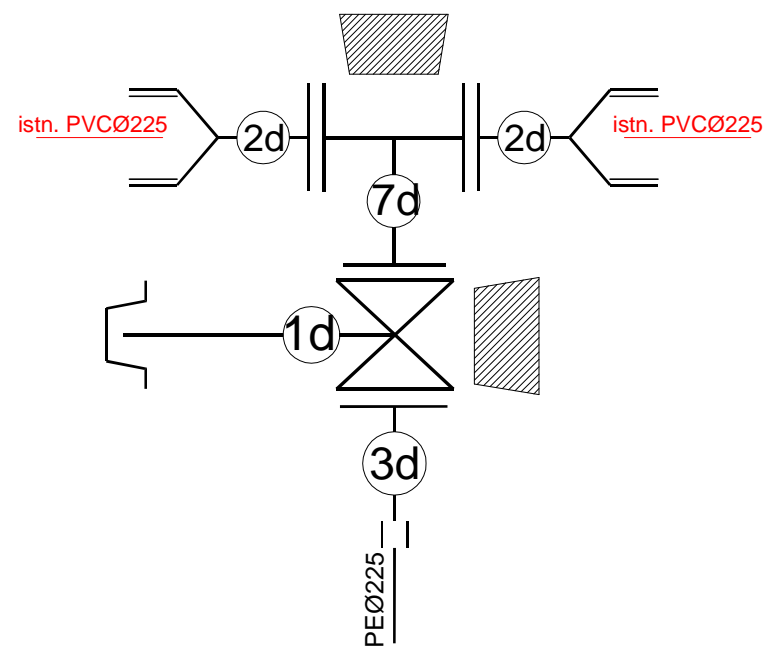


W1




W3



- ① Zasuwa kołnierzowa miękkouszczelniana z obudową i skrzynką uliczną
- ② Łącznik rurowo-kołnierzowy do rur PVC/Żel.
- ③ Tuleja kołnierzowa PE/stal
- ④ Hydrant nadziemny
- ⑤ Kolano żeliwne kołnierzowe ze stopką
- ⑥ Redukcja żeliwna dwukołnierzowa
- ⑦ Trójnik żeliwny kołnierzowy
- ⑧ Zaślepka kołnierzowa
- ⑨ Króciec żeliwny dwukołnierzowy L=40 cm
- ⑩ Łuk dwukołnierzowy 30°
- Zgrzew elektrooporowy

Dla żeliwa		Dla PVC/PE	
a	- Ø80	a	- Ø90
b	- Ø100	b	- Ø110
c	- Ø150	c	- Ø160
d	- Ø200	d	- Ø225
e	- Ø250	e	- Ø280
f	- Ø300	f	- Ø315

Temat:	Budowa sieci wodociągowej	Tytuł rysunku:			
Adres:	Posadowo dz. nr ewid. 230, 226	<b>SCHEMATY WĘZŁÓW WODOCIĄGOWYCH</b>			
Inwestor:	Zakład Gospodarki Komunalnej Sp. z o.o. ul. Powstańców Wlkp. 40, 64-310 Lwówek				
 ZAKŁAD USŁUG PROJEKTOWYCH I INWESTYCYJNYCH Maria i Waldemar Pięta Rok założenia 1989	Stanowisko	Imię i nazwisko	Nr uprawnień	Data	Podpis
	Projektant:	mgr inż. Waldemar Pięta	WKP/0364/PWOS/09	05.20r.	
	Kreślił:	mgr inż. Marcin Jarzut		05.20r.	
64-300 Nowy Tomyśl, ul. Targowa 2, tel.(061) 44 22 727 / email: pienta@post.pl	Branża	Rok	Skala	Nr rys.	
	sanitarna	2020		3	